

EPSILONNET
GROUP OF COMPANIES

Λειτουργία Εναλλακτικού Σχεδίου σε Β' Κατηγορίας



1 Περίληψη

Το συγκεκριμένο εγχειρίδιο δημιουργήθηκε για να βοηθήσει την κατανόηση της διαδικασίας Λειτουργίας Εναλλακτικού Σχεδίου σε Β' Κατηγορίας Βιβλία.

Παρακάτω προτείνεται μια αλληλουχία ενεργειών την οποία ο χρήστης πρέπει να ακολουθήσει για να αξιοποιήσει τις δυνατότητες της εφαρμογής.

2 Περιεχόμενα

1	Περίληψη	2
3	Λειτουργία Εναλλακτικού Σχεδίου για την παρακολούθηση σε Β' Κατηγορίας Βιβλία	2
4	Παράμετροι Εναλλακτικού Λογιστικού Σχεδίου στην φόρμα εταιρείας	3
5	Διαχείριση Εναλλακτικού Λογιστικού Σχεδίου	3
5.1	Εισαγωγή Λογαριασμού Εναλλακτικού Σχεδίου	4
6	Εκτύπωση Ισοζυγίου Γενικού - Αναλυτικών Καθολικών Εναλλακτικού Σχεδίου ..	5
6.1	Παράμετροι Επιλογών Φόρμας	5

3 Λειτουργία Εναλλακτικού Σχεδίου για την παρακολούθηση σε Β' Κατηγορίας Βιβλία

Με το Εναλλακτικό Λογιστικό Σχέδιο δίνονται οι εξής δυνατότητες

- ✚ παρακολούθηση παράλληλου λογιστικού συστήματος, είτε για πρόσθετη εταιρική πληροφόρηση, είτε για την παρακολούθηση λογαριασμών σε οποιαδήποτε ξενόγλωσσο Λογιστικό Σχέδιο (π.χ Θυγατρικές εταιρείες ομίλων εξωτερικού, Υποκαταστήματα αλλοδαπών εταιρειών, Ναυτιλιακές εταιρείες κ.τ.λ), δημιουργώντας λογαριασμούς Εναλλακτικού Σχεδίου

- ✚ εκτύπωση Ισοζυγίου σε διαφορετική μορφή και σε όλες τις γλώσσες ακολουθώντας την παραμετροποίηση που επιθυμεί

4 Παράμετροι Εναλλακτικού Λογιστικού Σχεδίου στην φόρμα εταιρείας

Κατά την εισαγωγή των στοιχείων της εταιρείας εμφανίζεται το tab «Παράμετροι Εναλ. Λ.Σ», όπου δίνεται δυνατότητα να ορισθεί και διαφορετική παραμετροποίηση με αυτή του tab «Παράμετροι Λ.Σ» (αριθμός και μήκη βαθμών).

Κωδικός: 00007 Ονομασία: ΕΝΑΛΛΑΚΤΙΚΟ ΣΧΕΔΙΟ

Γενικά | Κ.Β.Σ. - Φ.Π.Α | Μητρώο | **Παράμετροι** | Παρατηρήσεις

Συζύγου | Λοιπά | Παράμετροι Λ.Σ. | Παραμ. Εναλλ. Λ.Σ

ΠΡΟΣΟΧΗ! Μην αλλάζετε τις ρυθμίσεις αυτές εάν έχετε ήδη εισάγει λογαριασμούς στο εναλλακτικό λογιστικό σχέδιο!

Παραμετροποίηση Εναλλακτικού Λογιστικού Σχεδίου Λογιστικής

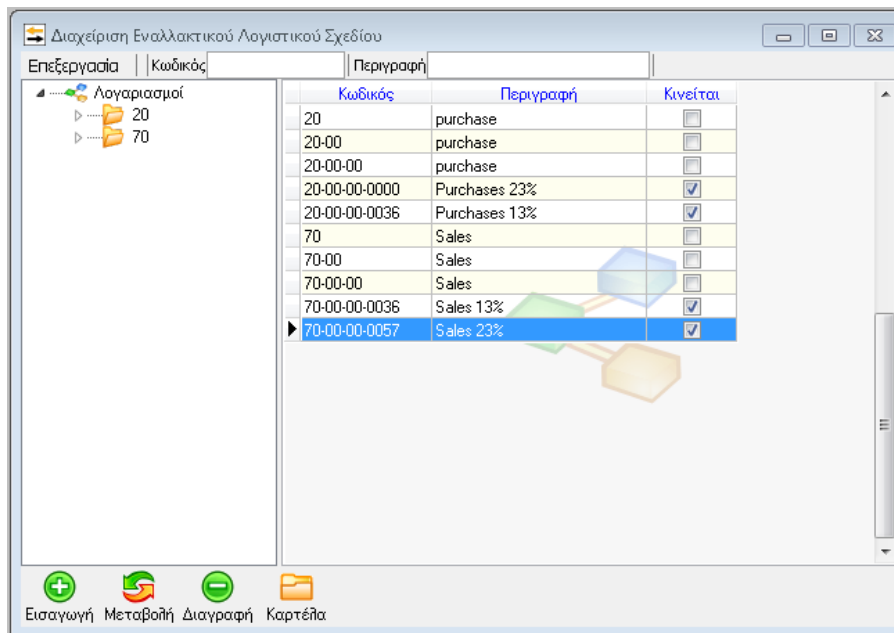
Αριθμός Βαθμών: 4 Μήκη βαθμών:

Βαθμοί	Μήκος Βαθμού
1ος Βαθμός	2
2ος Βαθμός	5
3ος Βαθμός	8
▶ 4ος Βαθμός	13

5 Διαχείριση Εναλλακτικού Λογιστικού Σχεδίου

Από το μενού **Αρχείο – Εναλλακτικό Σχέδιο** δίνεται δυνατότητα παρακολούθησης Λογαριασμών Εναλλακτικού Λογιστικού Σχεδίου, σε οποιαδήποτε ξένη γλώσσα, σύμφωνα με την παραμετροποίηση που επιθυμεί να ακολουθήσει ο χρήστης. Από τον πίνακα μπορεί να εισάγει, μεταβάλλει, διαγράψει λογαριασμό Εναλλακτικού Σχεδίου καθώς και να ενημερωθεί για το υπόλοιπο του Λογαριασμού, όπως διαμορφώθηκε από τις κινήσεις των Λογαριασμών Γενικής Λογιστικής, μέσω του

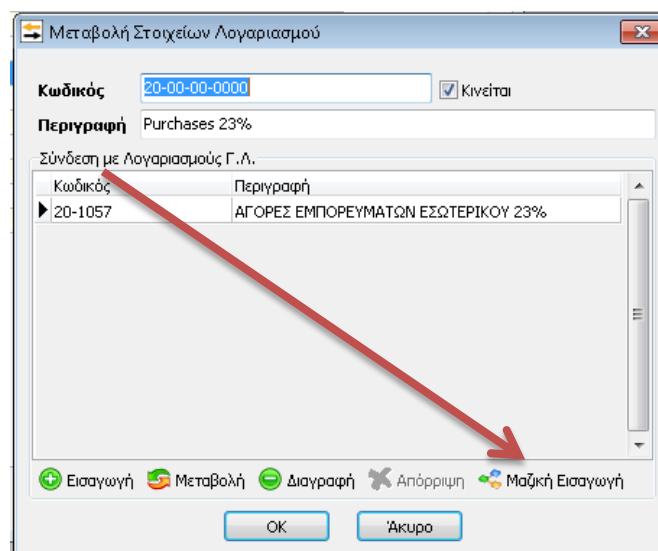
button  Καρτέλα .



5.1 Εισαγωγή Λογαριασμού Εναλλακτικού Σχεδίου

Από την φόρμα εισαγωγής νέου Λογαριασμού Εναλλακτικού Σχεδίου παρέχονται οι παρακάτω δυνατότητες:

- Συμπλήρωση Κωδικού και Περιγραφής
- Σύνδεση **ενός ή και περισσότερων λογαριασμών Γενικής Λογιστικής** είτε επιλέγοντας από την drop down list, είτε με απευθείας πληκτρολόγηση
- Μαζική εισαγωγή & σύνδεση των λογαριασμών, με Λογαριασμούς Γενικής Λογιστικής



6 Εκτύπωση Ισοζυγίου Γενικού - Αναλυτικών Καθολικών Εναλλακτικού Σχεδίου

Ακολουθώντας την διαδρομή «Εκτυπώσεις» - «Γενική Λογιστική Εναλλακτικού Λογ. Σχεδίου» - «Ισοζύγιο Γενικού – Αναλυτικών Καθολικών Εναλλακτικού Σχεδίου» εμφανίζεται η φόρμα παραμετροποίησης των δεδομένων και δίνεται δυνατότητα εκτύπωσης του Ισοζυγίου, για το Εναλλακτικό Λογιστικό Σχέδιο.

6.1 Παράμετροι Επιλογών Φόρμας

Περίοδος: Καθορίζει ο χρήστης την ημερομηνία πατώντας το βελάκι στην άκρη του πεδίου «Από» ή «Έως» ή πληκτρολογεί το χρονικό διάστημα που επιθυμεί.

Κωδικοί Λογαριασμών: Δυνατότητα επιλογής των λογαριασμών που θα περιληφθούν στην εκτύπωση. Στο πεδίο «Ανάλυση» επιλέγει την ανάλυση με την οποία θα εμφανιστούν οι λογαριασμοί, με διαθέσιμες επιλογές από 1-βάθμια μέχρι και 4-βάθμια. Στην περίπτωση που επιλέξει μεγάλο βαθμό ανάλυσης π.χ 4-βάθμια, θα εμφανιστεί και η ανωτεροβάθμια ανάλυση του κάθε λογαριασμού. Στα πεδία «Από» και «Έως», δηλώνει τον μικρότερο και τον μεγαλύτερο κωδικό λογαριασμού, ώστε οι κωδικοί των λογαριασμών που βρίσκονται μεταξύ των δύο αυτών να συμπεριληφθούν στην εκτύπωση. Στο πεδίο «Μάσκα» μπορεί να θέσει σε όποια

θέση επιθυμεί αντί για δίεση ένα ή περισσότερους αριθμούς που θα πρέπει να συμπίπτουν με τους λογαριασμούς που θα εκτυπωθούν. Για παράδειγμα, εάν οι δύο πρώτες διέσεις αντικατασταθούν με «70» και οι τελευταίες δύο με 57 (70-##-##-##57) θα εκτυπωθούν όλοι οι λογαριασμοί που αρχίζουν από 70 και τελειώνουν σε 57. (70-00-00-0057, 70-00-01-0057, 70-03-00-0057 κλπ).

Κωδικοί Κίνησης: επιλέγει το είδος των εγγραφών Εσόδων – Εξόδων, επισημαίνοντας τα με ✓ από την σχετική λίστα.

Εγκαταστάσεις: Δυνατότητα επιλογής των ενδοεταιρικών Υποκαταστημάτων που θα περιληφθούν στην εκτύπωση.

Θεωρημένο: Στην περίπτωση που θα τυπωθεί θεωρημένο Ισοζύγιο, θα πρέπει να κλικάρει την επιλογή, ώστε να εμφανιστεί και ο τρέχον αύξων αριθμός σελίδας.

Τελικό (Τακτοποιητικό) Ισοζύγιο: Με την επιλογή Τελικό (Τακτοποιητικό) Ισοζύγιο θα πρέπει να επιλέξουμε μόνο τους κωδικούς κίνησης των οποίων οι εγγραφές επιθυμούμε να εμφανιστούν σαν κινήσεις περιόδου, ενώ οι εγγραφές των υπολοίπων κωδικών κίνησης (που δεν θα επιλέξουμε) θα εμφανιστούν σαν κινήσεις εκ μεταφοράς.

Από το group «**Επιλογές**» διαμορφώνεται η εμφάνιση και διάταξη των δεδομένων της εκτύπωσης.


- **Άρθρα:** Διαχωρίζονται οι εγγραφές που θα συμπεριληφθούν στην εκτύπωση. Οι δυνατές επιλογές είναι: Όλα. Οριστικά και Προσωρινά.
- **Εμφάνιση μόνο της ζητούμενης ανάλυσης:** Επιλέγεται το πεδίο για την εμφάνιση μόνο της ανάλυσης των λογαριασμών που έχει ορίσει προηγουμένως.
- **Χωρίς μηδενικά υπόλοιπα:** Επιλέγοντας το checkbox, οι λογαριασμοί που έχουν μηδενικά υπόλοιπα δεν θα εμφανιστούν στην εκτύπωση.
- **Μόνο λογαριασμοί που κινήθηκαν στην περίοδο:** εμφανίζονται μόνο όσοι λογαριασμοί παρουσιάζουν κίνηση στην καθορισμένη περίοδο, ενώ αν δεν τσεκαριστεί εμφανίζονται όλοι οι λογαριασμοί του Εναλλακτικού Λογιστικού Σχεδίου.
- **Εκτύπωση Στοιχείων Εταιρείας:** Καθορίζεται η εμφάνιση ή όχι των στοιχείων της εταιρίας στην εκτύπωση
- **Εκτύπωση κινήσεων απογραφής σε ξεχωριστές στήλες:** Ενεργοποιείται ΜΟΝΟ σε εταιρείες με Γ' Κατηγορίας Βιβλία
- **Εμφάνιση υπολοίπων σε μια στήλη:** επιλέγοντας το πεδίο αυτό, τα υπόλοιπα των λογαριασμών απεικονίζονται σε μία στήλη αντί δυο, με στόχο την εξοικονόμηση χώρου.


Εκτύπωση: Επιλογή Εκτύπωσης είτε σε εκτυπωτή «Ακίδων» είτε σε «Γραφικών».


- **Ακίδων:** Ενεργοποιώντας την επιλογή, εκτυπώνεται η κατάσταση σε Εκτυπωτή Ακίδων. Οι επιλογές «Στενό Χαρτί» και «Στην Οθόνη» εμφανίζονται διαθέσιμες και επιλέγει την πρώτη εάν χρησιμοποιεί μηχανογραφικό χαρτί A4 ενώ την δεύτερη εφόσον επιθυμεί την προεπισκόπηση στην οθόνη και μετά την αποθήκευση στον υπολογιστή του.
- **Γραφικών:** Όταν ο χρήστης επιθυμεί να εκτυπώσει σε εκτυπωτή γραφικών ή Laser επιλέγει την σχετική επιλογή μέσα από την οποία παρέχεται δυνατότητα και για κατακόρυφη εκτύπωση
- **Αναδίπλωση της Περιγραφής του Λογαριασμού:** Επιλέγεται για την πλήρη εμφάνιση της περιγραφής των λογαριασμών σε περισσότερες από μία γραμμή, εάν αυτοί έχουν πολύ μεγάλο πλάτος
- **Διαχωριστική γραμμή ανάμεσα στους λογαριασμούς:** Εμφανίζονται διαχωριστικές γραμμές από γραμμή σε γραμμή.

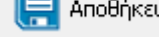
Στο κάτω μέρος της φόρμας, εμφανίζονται οι παρακάτω επιλογές:



Εκτελώντας  Υπολογισμός εμφανίζεται η προεπισκόπηση της εκτύπωσης σε νέο tab. Απεικονίζονται οι λογαριασμοί Εναλλακτικού Σχεδίου και οι αξίες των κινήσεων των Λογαριασμών με τους οποίους έχουν συνδεθεί.

Το πλήκτρο  Εκτύπωση ενεργοποιείται, εφόσον προηγουμένως έχει πραγματοποιηθεί Υπολογισμός και εμφανίζεται η εκτύπωση του Ισοζυγίου, είτε απευθείας στον εκτυπωτή, είτε στην οθόνη ως προεπισκόπηση.

Επιλέγοντας  Καρτέλα εμφανίζεται η καρτέλα του επιλεγμένου λογαριασμού και να προβεί στον έλεγχο των κινήσεων του. Η καρτέλα του λογαριασμού εμφανίζεται και κάνοντας «διπλό click» στον λογαριασμό.

Με το πλήκτρο  Αποθήκευση αποθηκεύεται η συγκεκριμένη εκτύπωση σε αρχείο slk (Excel), html ή ASCII (Text).

Με την επιλογή  Άκυρο πραγματοποιείται κλείσιμο της φόρμας εκτύπωσης.