

**EPSILONNET**  
GROUP OF COMPANIES

Εξαγωγή Εταιριών

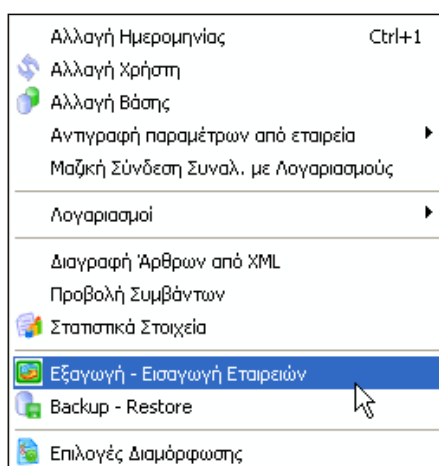


*Το συγκεκριμένο εγχειρίδιο δημιουργήθηκε για να βοηθήσει την κατανόηση της διαδικασίας Εξαγωγής Εταιριών.*

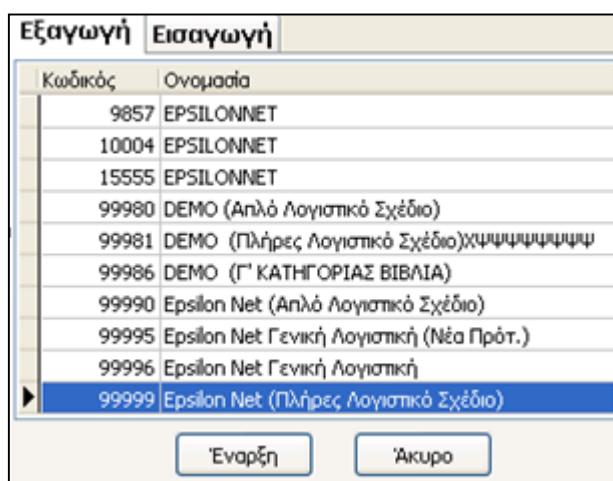
*Παρακάτω προτείνεται μια αλληλουχία ενεργειών την οποία ο χρήστης πρέπει να ακολουθήσει για να αξιοποιήσει τις δυνατότητες της εφαρμογής.*

Για τη μεταφορά μιας εταιρείας από μία βάση σε μία άλλη, υπάρχει η δυνατότητα της Εξαγωγής και της Εισαγωγής μιας εταιρείας. Πριν ξεκινήσει η διαδικασία πρέπει ο χρήστης να έχει εξάγει **«Αντίγραφο Ασφαλείας (backup)»**.

Μέσα από την εφαρμογή από το Μενού «Συντήρηση» επιλέγεται «Εξαγωγή - Εισαγωγή Εταιρειών».



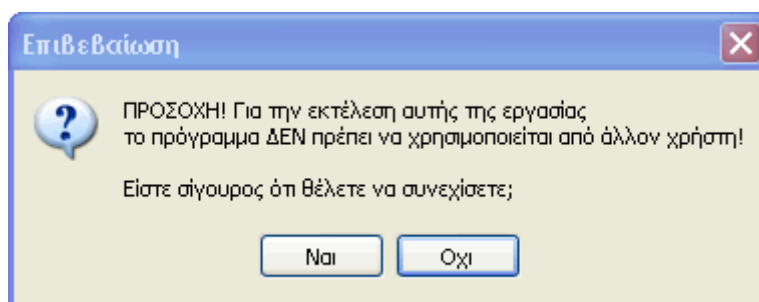
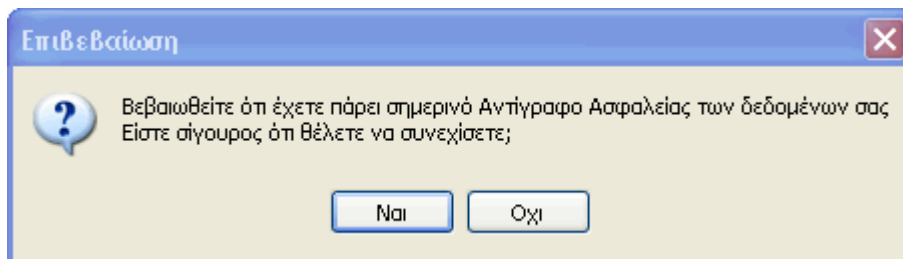
Στην συνέχεια ο χρήστης από το μενού "Εξαγωγή" επιλέγει την εταιρεία που επιθυμεί να εξάγει και το πλήκτρο για να  ξεκινήσει η διαδικασία εξαγωγής της επιλεγμένης εταιρείας .



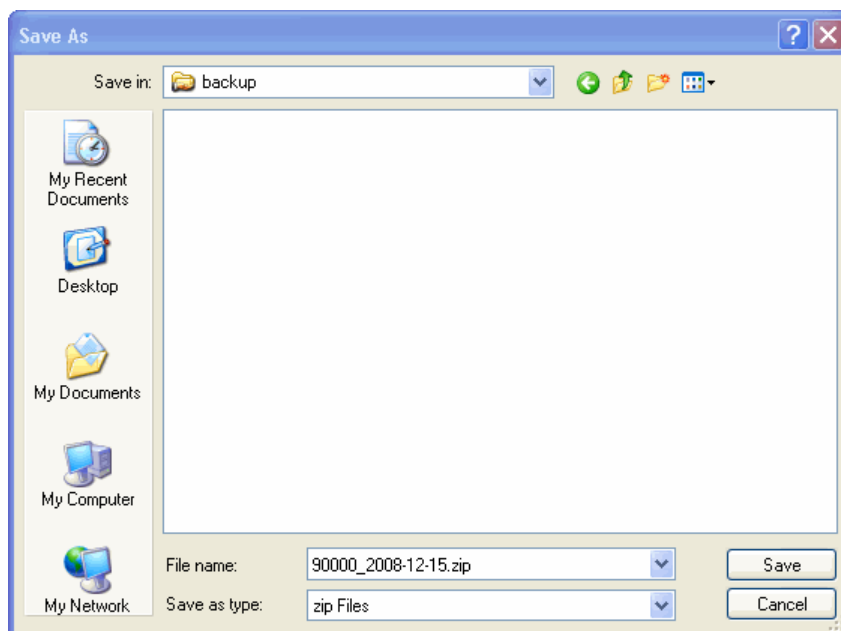


EPSILONNET  
GROUP OF COMPANIES

Στην συνέχεια επιβεβαιώνει ότι έχει λάβει Backup, επιλέγοντας «**Ναι**» και ότι δεν χρησιμοποιείται από άλλον χρήστη η εφαρμογή .



Επιλέγει τον κατάλογο που θέλει να αποθηκευτεί η εταιρεία και κατόπιν την «**Αποθήκευση**».



### **Προσοχή!**

Ο χρήστης ΔΕΝ πρέπει να μετονομάζεται το αρχείο που έχει εξαχθεί.