

# EPSILONNET

GROUP OF COMPANIES

Καταχώριση Συναλλαγής πάνω από 15.000€



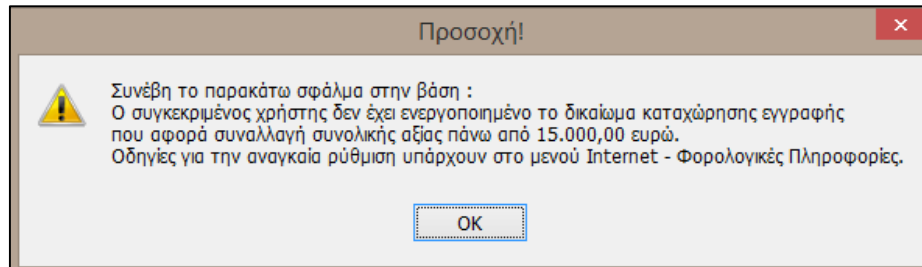
*Το συγκεκριμένο εγχειρίδιο δημιουργήθηκε για να βοηθήσει την κατανόηση της διαδικασίας καταχώρισης συναλλαγής πάνω από 15.000€.*

*Παρακάτω προτείνεται μια αλληλουχία ενεργειών την οποία ο χρήστης πρέπει να ακολουθήσει για να αξιοποιήσει τις δυνατότητες της εφαρμογής.*



**EPSILONNET**  
GROUP OF COMPANIES

Η εφαρμογή για λόγους προστασίας δεν επιτρέπει στον χρήστη να καταχωρήσει συναλλαγή πάνω από 15.000€ εμφανίζοντάς του το παρακάτω μήνυμα.



**Για την καταχώριση εγγραφών με αυτές τις παραμέτρους θα πρέπει ο χρήστης να πραγματοποιήσει τα παρακάτω.**

1. Μεταβαίνοντας από το βασικό μενού «Παράμετροι» - «Χρήστες» και κάνοντας χρήση του πλήκτρου «Μεταβολή» εμφανίζεται η παρακάτω φόρμα.

**Μεταβολή Χρήστη**

Χρήστης: ADMIN

Όνομα: ADMINISTRATOR

Κωδικός: [ ]

Επιβεβαίωση: [ ]

Ενεργός

Απεριόριστα Δικαιώματα

Μετακίνηση με Enter

Καταχώρηση συναλλαγής πάνω από 15.000€

Καταχώρηση συναλλαγών Αρθρων 19 και 20 Ν. 3842/2010

Εμφάνιση μηνύματος για συναλλαγές αρ. 23 Ν. 4172/2013

Καταχώρηση εγγραφής την τελευταία ημέρα οριστικοποίησης

Καταχώρηση εγγραφής σε ημερομηνία που έχει αποθηκευτεί περιοδική ΦΠΑ

Οριστικοποίηση διαστήματος με πιστωτικό ταμείο

Απεριόριστα Δικαιώματα Εταιρειών

Διαδικασία Αναβάθμισης

Back up / Restore

Εισαγωγή / Εξαγωγή εταιρείας

OK Ακυρο

2. Στην φόρμα δικαιωμάτων χρηστών που εμφανίζεται ο χρήστης θα πρέπει να επιλέξει το check box «Καταχώρηση συναλλαγής πάνω από 15.000€»

Καταχώρηση συναλλαγής πάνω από 15.000€

3. Τέλος για να ενεργοποιηθεί στην εφαρμογή το νέο δεδομένο για τον συγκεκριμένο χρήστη θα πρέπει να γίνει εκ νέου είσοδος του χρήστη είτε από το βασικό μενού Συντήρηση – Αλλαγή Χρήστη είτε κάνοντας διπλό κλικ στο όνομα του χρήστη  που εμφανίζεται στο κάτω μέρος της εφαρμογής και επιλέγοντας τον επιθυμητό χρήστη. Με αυτόν τον τρόπο, κατά την αποθήκευση εγγραφών / άρθρων, εμφανίζεται το παρακάτω μήνυμα επιβεβαίωσης όπου επιλέγοντας «Ναι» αποθηκεύονται επιτυχώς οι συναλλαγές.

