

EPSILONNET
GROUP OF COMPANIES

Μεταφορά Υπολοίπων Προηγούμενης
Χρήσης




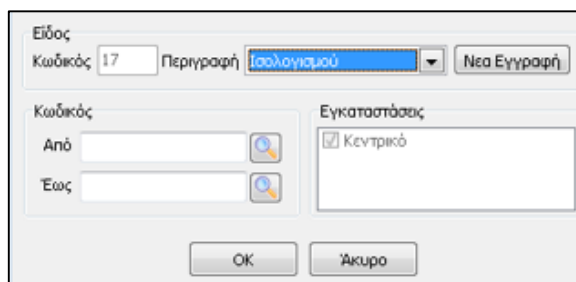
Το συγκεκριμένο εγχειρίδιο δημιουργήθηκε για να βοηθήσει την κατανόηση της διαδικασίας Μεταφοράς Υπολοίπων Προηγούμενης Χρήσης στην εφαρμογή Λογιστική Διαχείριση.

Παρακάτω προτείνεται μια αλληλουχία ενεργειών την οποία ο χρήστης πρέπει να ακολουθήσει για να αξιοποιήσει τις δυνατότητες της εφαρμογής.

Μεταφορά Υπολοίπων Προηγούμενης Χρήσης

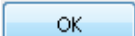
Επιλέγοντας από το Βασικό μενού Αρχείο – Μεταφορά Υπολοίπων Προηγούμενης Χρήσης παρέχεται η δυνατότητα αυτόματης δημιουργίας του Άρθρου Ανοίγματος Γενικής Λογιστικής και η ενημέρωση των υπολοίπων των λογαριασμών στην νέα χρήση. Απαραίτητη προϋπόθεση είναι να έχει πραγματοποιηθεί το Κλείσιμο Ισολογισμού στην προηγούμενη χρήση, ώστε να μεταφερθούν αυτόματα οι αποτελεσματικοί λογαριασμοί στο νέο Έτος.

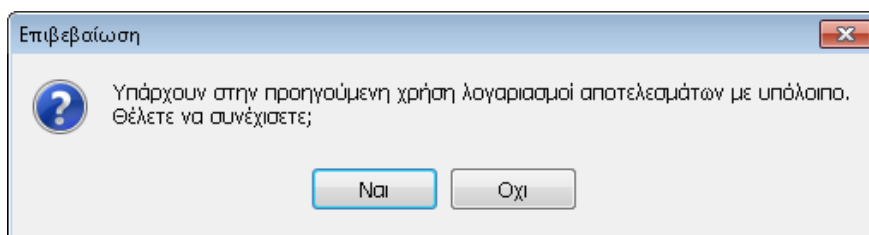
Με την επιλογή αυτή εμφανίζεται η φόρμα μεταφοράς Υπολοίπων Προηγούμενης Χρήσης, στην οποία θα πρέπει να συμπληρωθεί Κωδικός Κίνησης που θα χρησιμοποιείται στο άρθρο. Αξίζει να σημειωθεί ότι, παρέχεται η δυνατότητα εισαγωγής νέου είδους Κίνησης, επιλέγοντας το πλήκτρο 



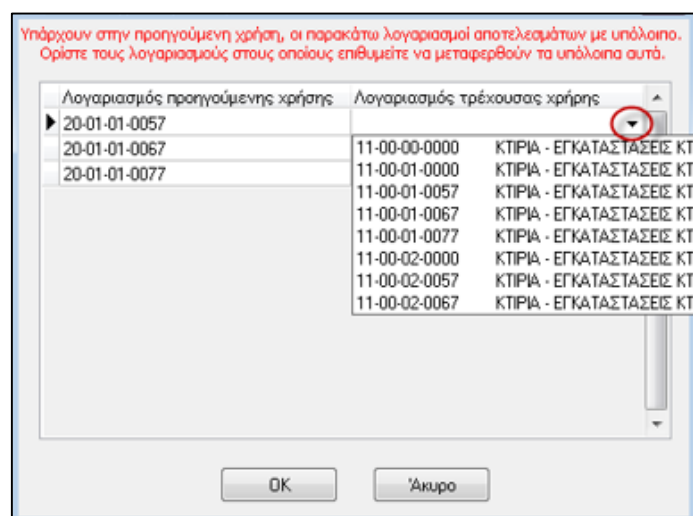
Στο group «Κωδικός», ο χρήστης δύναται να επιλέξει συγκεκριμένους λογαριασμούς, των οποίων τα υπόλοιπα θα μεταφερθούν από την προηγούμενη χρήση, συμπληρώνοντας τους αντίστοιχους Κωδικούς Λογαριασμών στα πεδία «Από» και «Έως». Η χρησιμότητα του κριτηρίου αυτού, έγκειται στη μεταφορά υπολοίπων επιμέρους λογαριασμών, όπως, για παράδειγμα, μεταφορά υπολοίπου του λογαριασμού ταμείου, σε χρόνο προγενέστερο από τη μεταφορά υπολοίπων όλων των υπόλοιπων λογαριασμών.

Σημείωση : Ο χρήστης πρέπει να επιλέξει όλες τις εγκαταστάσεις ώστε να μεταφερθούν σωστά τα υπόλοιπα λαμβάνοντας υπόψη τις επιμέρους κινήσεις των εγκαταστάσεων.

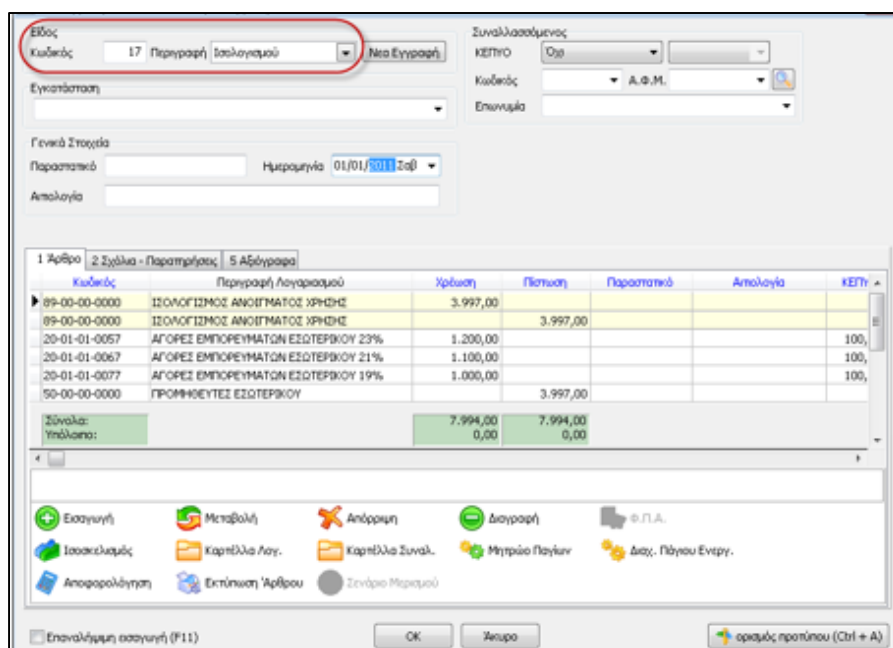
Κατόπιν, επιλέγοντας το πλήκτρο  εμφανίζεται μήνυμα επιβεβαίωσης για την αντιστοίχιση των λογαριασμών αποτελεσμάτων με υπόλοιπο



Επιλέγοντας εμφανίζεται η φόρμα αντιστοίχισης Λογαριασμών της προηγούμενης χρήσης και στην οποία θα πρέπει να επιλεχθεί ο λογαριασμός που θα μεταφερθεί το Υπόλοιπο στην Τρέχουσα Χρήση.



Κατόπιν σύνδεσης των Λογαριασμών Αποθεμάτων Λήξης με τους αντίστοιχους λογαριασμούς Αποθεμάτων Έναρξης, ο χρήστης επιλέγει το πλήκτρο και εμφανίζεται το Άρθρο της Εγγραφής Ανοίγματος προς επεξεργασία



ΣΗΜΕΙΩΣΗ: Για την δημιουργία του άρθρου Ανοίγματος Χρήσης κρίνεται απαραίτητη η αντιστοίχιση όλων των αποτελεσματικών Λογαριασμών της Προηγούμενης Χρήσης, με Λογαριασμούς της Τρέχουσας Χρήσης. Στην περίπτωση που δεν έχει συνδεθεί κάποιος λογαριασμός της Προηγούμενης Χρήσης εμφανίζεται το παρακάτω πληροφοριακό μήνυμα

